

Serie TPLT

Termocamere portatili per lettura della temperatura corporea



Termocamere portatili serie TPLT

TPLT è una serie di termocamere professionali portatili per la lettura della temperatura corporea. La misurazione della temperatura assume un ruolo fondamentale nel contrasto all'epidemia di Covid-19 e avere soluzioni efficaci rappresenta il primo passo per arginare il contagio. In questo senso la serie TPLT è un valido aiuto in quanto rileva i volti, legge la temperatura e segnala in real time individui in stato febbrile. Sono termocamere stand alone, di facile dispiegamento e con possibilità di personalizzazione delle palette colori delle immagini. TPLT02 mostra sola l'immagine termica, TPLT01 mostra l'immagine visibile, quella termica e la composizione delle due. La dotazione di quest'ultima comprende un software che permette di visualizzare su PC le immagini in alternativa al display TFT integrato da 2.8". Possono essere impugnate o fissate ad un treppiede. Le batterie ricaricabili consentono un'operatività elevata.

- » Risoluzione termica 160 x 120p (TPLT01) e 80 x 60p (TPLT02)
- » Risoluzione visibile 640 x 480p (TPLT01) e 320 x 240p (TPLT02)
- » Rilevazione precisa ($\pm 0,5^{\circ}\text{C}$ a 1 metro) e veloce (500 ms)
- » Campo di visuale 56° (O) x 42° (V) per TPLT01 e 51° x 38° per TPLT02
- » Display 2.8 TFT LCD
- » Dimensioni compatte, leggera e maneggevole
- » Allarmi sonori e visibili
- » Gestione da PC per la visione live delle immagini (TPLT01)



Precisa e sicura

Le termocamere analizzano in meno di un secondo (500ms) la temperatura dell'individuo inquadrato ad una distanza di 1 metro e con un'accuratezza di $0,5^{\circ}\text{C}$.



Display multifunzione

Un ampio LCD da 2.8" mostra l'immagine termica (per TPLT02) o l'immagine termica, l'immagine visibile o la fusione di entrambe (per TPLT01) di un soggetto target.



Allarmi tempestivi

In caso di un soggetto target con febbre, le termocamere generano 3 tipologie di allarme: attivazione di 2 LED integrati, visivo in sovrapposizione e sonoro tramite buzzer integrato



A mano o su treppiedi

Le dimensioni compatte e il peso contenuto consentono l'utilizzo a mano o tramite l'ausilio di un cavalletto treppiedi opzionale.



Gestione da PC

Oltre che in modalità stand-alone per gestione locale, TPLT01 può essere connessa a un PC per l'invio di immagini real time e l'analisi dei dati evitando l'utilizzo di personale in prossimità dei punti di lettura.



EL.MO. Spa
35011 - Via Pontarola, 70
Campodarsego (PD) - Italy

Cap. Soc. 3.000.000 €
P.IVA e C.F. IT00605640283
REA 126325-PD

Tel. +39.049.9203333
Fax +39.049.9200306
Help desk +39.049.9200426

info@elmospa.com
www.elmospa.com

Dati tecnici

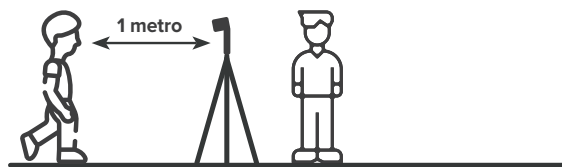
Modello	TPLT01	TPLT02
Risoluzione termica	160 × 120p	80 × 60p
Range misurazione	30 °C ÷ 45 °C	30 °C ÷ 45 °C
Distanza di misurazione raccomandata	1 m	1 m
NETD	≤150mK	<50mK
Accuratezza	±0.5 °C	±0.5 °C
Risoluzione misurazione	0.1 °C	0.1 °C
Campo visivo	56° orizzontale, 42° verticale	51° orizzontale, 38° verticale
Risoluzione per luce visibile	640 × 480p (per cattura snapshot su Micro SD)	320 × 240p (per cattura snapshot su Micro SD)
Display	2.8" TFT LCD, risoluzione 320 × 240 pixel	2.8" TFT LCD, risoluzione 320 × 240 pixel
Composizione immagine	Solo immagine nel visibile	Solo immagine termica
	Composta termica/visibile	
Modalità misurazione	Solo immagine termica	Temperatura del punto centrale, tracciamento temperatura elevata
	Temperatura del punto centrale, tracciamento temperatura elevata	
Gestione da PC	Sì, con connessione USB per visione live	-
Scheda di memoria SD	Supportata	Supportata
	Visivo (2 LED integrati)	
Allarmi	Sovrapposizione alert sull'immagine	Sovrapposizione alert sull'immagine
	Sonoro (buzzer attivabile solo su PC)	
Dimensioni e peso	Buzzer integrato	L 76 x H 236 x P 86 mm, 455 g
	L 76 x H 236 x P 86 mm, 455 g	
Predisposta per treppiedi	Sì, treppiedi opzionale CVL01	Sì, treppiedi opzionale CVL01
Tipo di batterie	Batterie ricaricabili Li-ion 3.7V/5000mAh in dotazione, durata 6 ore circa, tempo di ricarica 5 ore	

Dettagli

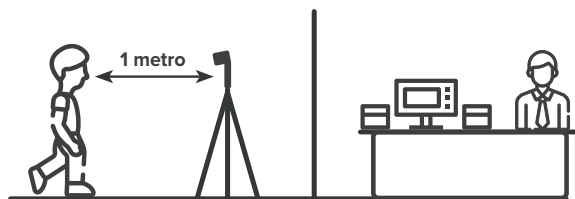


Dimensioni compatte L 76 x H 236 x P 86 mm e impugnatura ergonomica

Modalità di utilizzo



1. In locale con personale che agisce direttamente sul display



2. Tramite PC da una postazione protetta



Palette colori



Possibilità di scelta fino a 7 palette colori per ottenere il miglior livello di contrasto possibile