

# Serie PROXIMA

Centrali antintrusione di nuova generazione  
ad alte prestazioni





Serie PROXIMA



# Serie PROXIMA

## Nuova generazione di centrali antintrusione basate su piattaforma SOM

Con la serie PROXIMA, EL.MO. riscrive i canoni delle **centrali antintrusione professionali destinate a sistemi complessi**. Basate su una piattaforma SOM con sistema operativo Real Time, le centrali della serie PROXIMA si caratterizzano per un'estrema versatilità grazie alla loro architettura modulare e un'intrinseca apertura ai sistemi di building automation sia EL.MO. che di terze parti.





## Tre centrali...molteplici applicazioni

Le centrali della serie PROXIMA sono disponibili in tre versioni che si differenziano per il numero di ingressi/uscite gestiti: 128, 256 o 1024. Per questo ben si prestano ad adattarsi alle dimensioni e alla complessità del contesto in cui sono inserite. Sono

ideali per installazioni di grandi dimensioni come impianti industriali, sedi aziendali, infrastrutture o punti vendita di catene distributive. La serie PROXIMA implementa funzionalità specifiche come ad esempio la gestione di varchi, l'interfacciamento a sistemi

di controllo accessi e la funzione giro ronda, molto utili nei contesti target. Altre importanti funzionalità sono native nella centrale o abilitabili tramite chiavi hardware opzionali. La filosofia di base è: adattamento al contesto e crescita continua con esso.



Industrie



Istituti di credito



Hotel e Residence



GDO e Retail



Strutture pubbliche



Uffici



Infrastrutture



Musei

## Centrali intelligenti al servizio della sicurezza

Le centrali della serie PROXIMA integrano 2 **linee seriali RS485 ULTRABUS separate e indipendenti** per la connessione di dispositivi intelligenti EL.MO. (tastiere, sensori, sirene...)



Le centrali PROXIMA dispongono di 2 slot per moduli funzionali della serie Villeggio/Pregio: MDGSME/MD4GE per l'interfacciamento GSM/LTE e MDPSTN per la connessione con una linea telefonica.



Tutte le centrali PROXIMA sono dotate di un connettore LAN RJ-45 10/100 Mbps per la connessione a sistemi di gestione remota e supervisione come e-Connect o GLOBALPRO



Le centrali della serie PROXIMA sono in grado di gestire molteplici tipologie di ingressi: veloci, a singolo, doppio, triplo e quadruplo bilanciamento. Il tutto selezionabile da software BrowserOne



La protezione degli ambienti con PROXIMA può includere anche il controllo accessi. Le centrali possono integrare sul bus moduli controller ICON100AVR per gestire varchi mediante lettori di prossimità o biometrici.

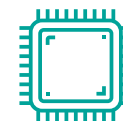


Forma e sostanza, hardware e software: è difficile trovare una serie di centrali antintrusione di taglio industriale, bancario e retail in cui questi elementi antitetici lavorano in sinergia e in maniera così efficace.

Tutto è stato studiato e progettato perchè le molteplici funzioni siano supportate in maniera ottimale da una conformazione strutturale e da una componentistica robusta e tecnologicamente all'avanguardia.

La via maestra è stata ben definita e perseguita: offrire a installatori e operatori della sicurezza una centrale ricca di funzionalità, di facile installazione e configurazione e soprattutto aperta a integrazioni e sviluppi tecnologici futuri.

Il risultato è PROXIMA!



### Piattaforma SOM

SOM è l'acronimo di System On Module, ossia la nuova architettura su cui si basano i prodotti elettronici ad alte prestazioni. Il design SOM è incentrato su un microprocessore/microcontrollore con RAM, controllori input/output e altre funzionalità per essere considerato un computer a tutti gli effetti. Perché PROXIMA è basata su SOM? Semplice per supportare al meglio tutte le sue attuali funzioni e quelle future.

# Sicurezza cablata e non solo

Grazie alle due interfacce seriali RS485 presenti sulle centrali PROXIMA è possibile **sfruttare tutte le potenzialità dei prodotti EL.MO. della serie ULTRABUS**: connessione diretta sul bus, riduzione dei cablaggi necessari per raggiungere i dispositivi in campo e programmazione avanzata dei dispositivi stessi da PC, anche remoto. La vasta gamma di dispositivi ULTRABUS (tastiere, sensori, concentratori, sirene e nebbiogeni) consente di creare impianti molto eterogenei.

Le due **linee seriali sono indipendenti e separate**. Che vantaggi porta questa soluzione tecnologica? **I tempi di comunicazione tra centrale e dispositivi in campo si riducono notevolmente**, il tutto a beneficio di sicurezza e reattività del sistema. Inoltre, eventuali corto circuiti o manomissioni su una linea, non compromettono il corretto funzionamento dell'altra.

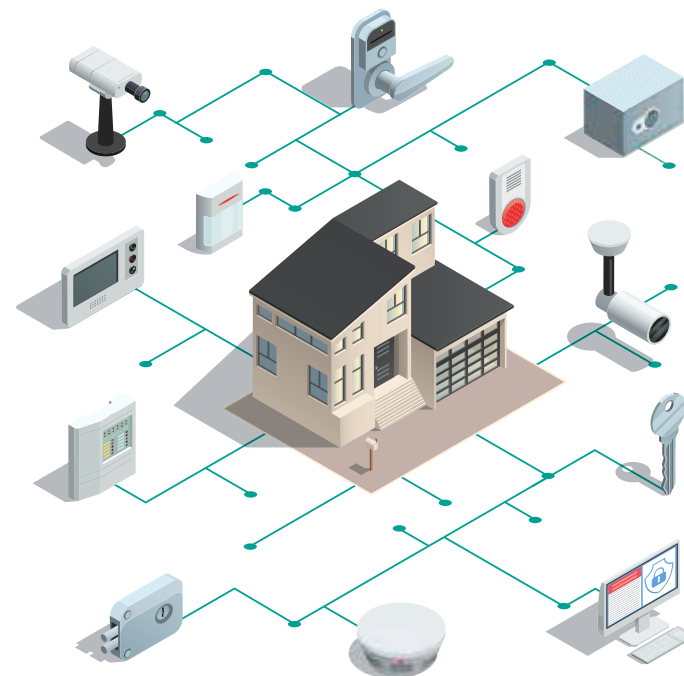


### Linea seriale ULTRABUS

ULTRABUS è la tecnologia proprietaria di EL.MO. di gestione della linea RS485. I punti di forza? La configurazione via software dei dispositivi, la portata estesa e la riduzione di costi e cablaggi.

## Sicurezza e non solo

Le centrali della serie PROXIMA non operano necessariamente in ambienti "chiusi" e legati alla sola componente sicurezza marchiata EL.MO. Grazie alla loro versatilità hardware e software, **ben si adattano all'integrazione anche in altri sistemi (anche di terze parti) di building automation**. Ad esempio, sono integrate in sistemi di HSYCO, CRESTRON, PROGEA, SPEE, SCHNEIDER ELECTRIC e HOME PLC. Inoltre, grazie ai numerosi protocolli di comunicazione (EL.MO. criptato, CEI/ABI criptato, Fast Format, ContactID, SIA DC09 criptato) possono comunicare in tutta sicurezza con sistemi di monitoraggio e supervisione remoti, tra cui e-Connect e GLOBALPRO.

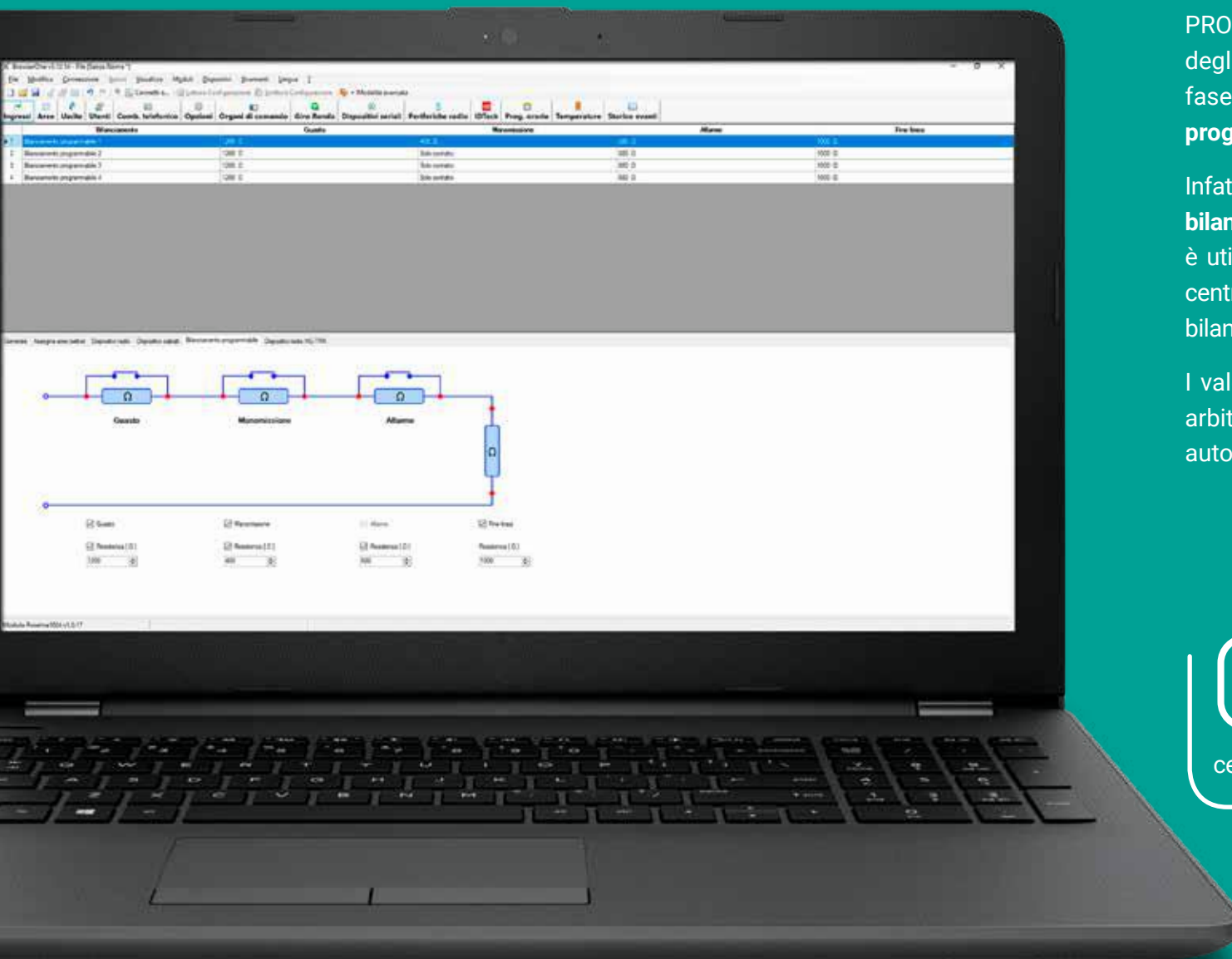


## Dove non arrivano i cavi arriva NG-TRX

Le centrali PROXIMA sono centrali nativamente cablate e con 2 interfacce ULTRABUS separate e indipendenti. Ma **le capacità di connessione di PROXIMA si estendono anche ai sistemi wireless**. Infatti, grazie all'interfaccia GATEWAY2K, è possibile **integrare dispositivi via radio con tecnologia NG-TRX** qualora i cablaggi o alcune limitazioni fisiche e architettoniche degli edifici ne impongano l'utilizzo.



# Installazione e messa in servizio semplificata



PROXIMA è stata progettata per semplificare la vita degli installatori offrendo un supporto molto utile nella fase di cablaggio e configurazione: **il bilanciamento programmabile degli ingressi da BrowserOne.**

Infatti è possibile definire da software **fino a 4 tipi di bilanciamenti da applicare liberamente.** Questa funzione è utile, in particolare, nel caso in cui si debba integrare la centrale in un sistema già esistente che includa ingressi non bilanciati secondo gli standard EL.MO.

I valori di resistenza possono essere impostati in modo arbitrario tra 400 Ω e 12 kΩ e il software verificherà automaticamente la validità della configurazione.



## Morsetti estraibili

Tutti i morsetti presenti sulla scheda delle centrali PROXIMA sono estraibili. Perché? Semplice, per agevolare le attività di cablaggio e collegamento della centrale a tutti i dispositivi in campo.



# Editor grafico per la creazione di logiche

Uno degli aspetti più innovativi delle centrali PROXIMA è la possibilità di programmare fino a 255 schemi logici (anche complessi) gestiti dalle centrali tramite un **editor grafico con simulatore su BrowserOne**.

Questo editor, caratterizzato da un'interfaccia estremamente **semplice e intuitiva**, sfrutta **elementi e icone di tipo Drag&Drop** per creare schemi logici e strutturare automatismi molto utili nella gestione di edifici di grandi dimensioni.



Fino a **255 schemi logici** personalizzabili



**1024 elementi logici** totali



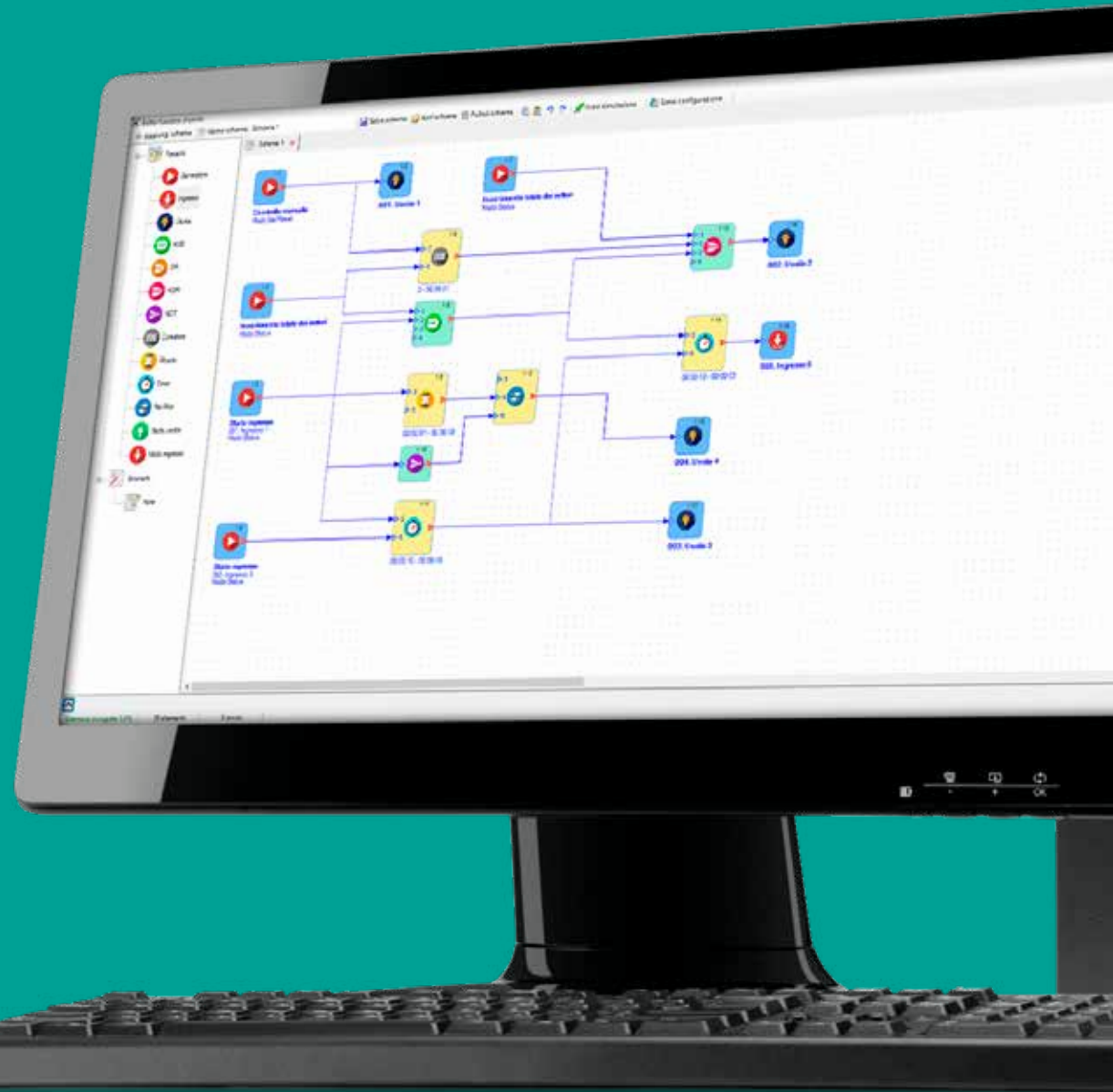
**13 tipi di elementi** utilizzabili



Possibilità di **esportazione e importazione** anche al di fuori della configurazione




Possibilità di creare una **libreria di schemi logici**







## L'alimentazione è una cosa importante

Nelle fasi di progettazione e ingegnerizzazione di PROXIMA, particolare attenzione è stata dedicata alla **componente elettrica**. Le centrali sono strutturate per **gestire e distribuire l'alimentazione ai dispositivi in campo in modo efficiente, sicuro e differenziato**.

 **Alimentatore a bordo da 5 A** per supportare un carico di corrente elevato e alimentare un numero elevato di dispositivi.

 **2 uscite separate indipendenti di alimentazione sensori**, ciascuna protetta da un fusibile e con portata 2 A. Eventuali corto circuiti o manomissioni su una delle due uscite, non compromettono il corretto funzionamento dell'altra.

 Possibilità di **allocare una batteria** da 40 Ah per PRX1024 e PRX256 e batteria da 18 Ah per PRX128.

 Le centrali PROXIMA sono a tutti gli effetti **centrali green con consumi di corrente estremamente contenuti** (max 70 mA).

### Monitoraggio e diagnostica



È possibile monitorare in tempo reale i parametri elettrici delle centrali PROXIMA? Certo! Direttamente da BrowserOne è possibile accedere alla diagnostica e vedere: Tensione alimentazione principale, Tensione batteria di bordo, Tensione di ricarica della batteria della sirena, Tensione delle uscite sensori 1 e 2,

Corrente totale erogata ai sensori e Temperatura della scheda elettronica.

# Serie PROXIMA

Modello	PRX128	PRX256	PRX1024
<b>Codice di magazzino</b>	CCPRX0000100	CCPRX0000200	CCPRX0000300
<b>Piattaforma base</b>	SOM con sistema operativo Real Time		
<b>Numero Ingressi base</b>	16 ingressi (di cui 12 veloci per inerziali e tapparella) selezionabili tra singolo/doppio/triplo/quadruplo bilanciamento espandibili a 128 Ingressi di bordo estendibili a 32 con funzione split/split esteso Morsetti estraibili	16 ingressi (di cui 12 veloci per inerziali e tapparella) selezionabili tra singolo/doppio/triplo/quadruplo bilanciamento espandibili a 256 Ingressi di bordo estendibili a 32 con funzione split/split esteso Morsetti estraibili	16 ingressi (di cui 12 veloci per inerziali e tapparella) selezionabili tra singolo/doppio/triplo/quadruplo bilanciamento espandibili a 1024 Ingressi di bordo estendibili a 32 con funzione split/split esteso Morsetti estraibili
<b>Numero Uscite base</b>	16 uscite elettroniche espandibili a 128 liberamente programmabili su moduli ETRREL	16 uscite elettroniche espandibili a 256 liberamente programmabili su moduli ETRREL	16 uscite elettroniche espandibili a 1024 liberamente programmabili su moduli ETRREL
<b>Uscite alimentazione sensori</b>	2 indipendenti da 2 A ciascuna		
<b>Uscite a relè</b>	2 uscite a relè programmabili da 3 A C/NA/NC		
<b>Interfaccia sirena</b>	1 per interfaccia per sirena autoalimentata		
<b>Linee seriali RS485</b>	2 linee indipendenti RS485 ULTRABUS per concentratori, organi di comando e dispositivi compatibili		
<b>Linee seriali RS232</b>	1 linea seriale RS232 tramite modulo opzionale MDRS232		
<b>Gestione dispositivi NG-TRX</b>	Sì, tramite GATEWAY2K opzionale		
<b>Centralizzazione CEI 79-5 79-6</b>	2 connessioni CEI/ABI contemporanee con configurazioni indipendenti su rete LAN, con crittografia FEAL-NX a 64bit e 128bit. Connessione in backup GSM/GPRS o PSTN		
<b>Gestione multi-area</b>	16 aree da 4 settori per area fino a 4 aree da 16 settori per area		
<b>Protocolli supervisione</b>	Protocollo EL.MO. criptato, CEI/ABI criptato, Fast Format, ContactID, SIA DC09 criptato		
<b>Codice utente</b>	1024 codici utente		
<b>Gestione tastiere</b>	Max 32 organi di comando, comprese tastiere avanzate KARMA e AURA		
<b>Logiche di uscita</b>	2 modalità di controllo delle logiche di uscita: modalità standard o avanzata (con editor visuale su BrowserOne)		
<b>Programmatore</b>	Annuale, 32 programmi, 16 eccezioni permanenti, 16 eccezioni volatili, 8 periodi di ferie		
<b>Memoria eventi</b>	5.000 eventi di storico		
<b>Aggiornamento FW</b>	Via USB / Ethernet da BrowserOne, via e Connect		
<b>Diagnostica</b>	Parametri elettrici di funzionamento disponibili in teleassistenza su BrowserOne e comprensivi della corrente erogata alle periferiche MDGSME o MD4GE per connessione rispettivamente via GSM/GPRS o LTE, per connessione con la piattaforma e-Connect e per trasmissione vocale e digitale con protocolli ContactID, Fast Format e SIA IP Reporting (TCP-2007) MDPSTN per linea telefonica analogica		
<b>Slot per moduli di comunicazione</b>	MDVOICE64 per l'estensione fino a 64 messaggi vocali per un totale di 8 minuti MDRS232 per la connessione con ETRREIB per l'interfacciamento ai sistemi Konnex		
<b>Moduli funzionali compatibili</b>	MDVOICE64 per l'estensione fino a 64 messaggi vocali per un totale di 8 minuti MDRS232 per la connessione con ETRREIB per l'interfacciamento ai sistemi Konnex		
<b>Interfaccia LAN</b>	1 connettore RJ-45 integrato per connessioni con reti Ethernet-TCP/IP		
<b>Teleassistenza</b>	Tramite ethernet, via modem PSTN opzionale MDPSTN, via modem GSM/LTE opzionali MDGSME/MD4GE o e-Connect		
<b>Gestione sensori radio</b>	Tramite RIVERRF/RIVERRFPLUS e GATEWAY2K		
<b>Funzionalità controllo varchi</b>	Controllo varchi con applicazioni di tipo software e di tipo hardware con comando apri porta tramite lettura di tessere di prossimità		
<b>Funzioni controllo accessi</b>	Gestione di sistemi di controllo accessi con tessere RF basati su controller ICON100AVR ed accessori con sincronizzazione di ora e data		
<b>Batteria allocabile</b>	Max 18 Ah / 12 Vcc	Max 40 Ah / 12 Vcc	Max 40 Ah / 12 Vcc
<b>Dimensione</b>	L316 x H305 x P143mm	L 430 x H 354 x P 212 mm	L 430 x H 354 x P 212 mm
<b>Assorbimento scheda base</b>	70 mA max (con RJ45 OFF)		
<b>Alimentatore</b>	5 A		
<b>Alimentazione</b>	230Vca, 50Hz		
<b>Normative</b>	Conforme EN50131-3:2009 grado 3 classe ambientale II, EN50131-6:2008		





Via Pontarola, 70 | 35011 Campodarsego (PD) - IT

TEL: +39.049.9203333 | FAX: +39.049.9200306 | E-MAIL: [info@elmospa.com](mailto:info@elmospa.com)

[www.elmospa.com](http://www.elmospa.com)

